

社員ののためにできることを とことん追求し、実現しています。

弊社のパンフレットを手に取っていただき、ありがとうございます。
代表の竹井と申します。

私たちは「内装仕上げ工事」と言われる、建物の仕上げに関わる仕事をしています。

毎年、学校を卒業したばかりの新入社員を迎え入れ、初めての社会人生活における不安や心配ごとを解消するため、入社後には充実した研修プログラムを提供しています。いきなり現場に出るということはありませんので、どうぞご安心ください。

先輩社員が手厚く指導する「自社研修所」や、大切な社会保険の仕組み、お金についての研修。
その一つ一つが長年構想してきたかつてのビジョンであり、一歩ずつ、社員と共に実現してきました。

私たちは、若い人財の育成に、本気でチャレンジしています。

会社見学や、お仕事体験会も毎月開催しております。
ぜひお気軽にお問い合わせください。



代表取締役
竹井 忠一

MESSAGE

LGS・ボード工事のプロ集団として

LGSとは(Light Gauge Steel)の略で、様々な建築物の内装仕上げに使われる、壁や天井の骨組みとなる軽量鉄骨製の下地材です。

国が重大事業と位置付けている耐震・耐風・耐火・防音工事においても軽鉄・ボード工事にかかる期待は大きく、注目の分野です。

また、首都圏では今後も活発に再開発が行われていく予定です。

著名な建築物に関わりながら、技術を自分のものにするための実践の場も沢山あるでしょう!



応募前の「お仕事体験会」を毎月開催中!
(交通費も支給!)

どんな仕事なのか、カンタンな作業を体験できる「お仕事体験会」を毎月開催しています! いつでもお気軽にお申し込みください!
(交通費は弊社で負担いたします)



COMPANY PROFILE

会社概要



代表取締役	竹井 忠一
所在地	〒175-0094 東京都板橋区成増 2-10-3 三栄ドーム201
TEL	03-5904-5370
設立	2004年11月
資本金	300万円
従業員数	29名(2023年現在)
事業内容	内装仕上工事 LGS工事・ボード工事
許可番号	内装仕上工事業 東京都知事許可 第134547号

沿革

1994年	現代代表・竹井独立
1996年 4月	「竹井内装」として 従業員を増やし法人化を目指す
1999年 6月	三井建設(株)北関東支店より 「安全功労賞」受賞
2004年11月	有限会社ショウエイ技建 設立
2008年10月	三井住友建設(株)より「優秀職長賞」受賞
2014年 6月	前田建設工業(株)より「功労賞」受賞
2017年	新オフィスに移転
2017年 8月	(株)大林組 東京本店より 優秀な施工成績を評され表彰状を受賞
2019年11月	創立15周年 記念イベントを挙行
2021年 4月	自社独自の技術研修所を設置 新入社員の社会人研修を開始

実績

※順不同(各右記名称は工事施工業者)

- プリヂストーン イノベーションセンター／(株)大林組
- 道玄坂二丁目開発／(株)熊谷組
- 新国立競技場／大成建設(株)
- アクアティクスセンター(辰巳)／(株)大林組
- 選手村(晴海5丁目)／前田建設工業(株)・三井住友建設(株)
- アークヒルズ仙石山森タワー／(株)大林組
- 目黒雅叙園アルコタワーアネックス／(株)大林組
- 東京電機大学100周年ホール／(株)大林組
- 法政大学第二中・高等学校／(株)大林組
- 住友不動産麻布十番ビル／前田建設工業(株)
- 東京ガーデンテラス紀尾井町／鹿島建設(株)
- 井之頭病院／三井住友建設(株)
- 総合東京病院B棟／(株)熊谷組

その他多数

HPでは先輩インタビューの
動画や面接時に聞くことまで!
配信中!

YouTubeチャンネル



Tel. 03-5904-5370

Mail. takei@shouei-giken1119.com
https://www.shouei-giken1119.com



ACCESS

アクセス

Google MAPを
こちらから読み込めます。



東武東上線
「成増駅」より徒歩3分
有楽町線・副都心線
「地下鉄成増駅」より徒歩2分

「成増」は...



駅周辺には飲食店やドラッグストアが沢山あり、電車やバスなどの交通機関も充実!とっても住みやすいエリアです。社長も成増在住なので安心です!

東京の内装仕上げ工事会社

会社案内

毎日の休息
お茶代も支給!

いきなり現場には行きません。

入社後は安心の「技術研修」!

家電付き社宅を用意、2年間の家賃を補助!

超充実の新生活サポート

上京の費用もサポート!

有限会社
ショウエイ技建



「働くということ」を
学べる社会人研修!

建設業界の新たな文化を、
私たちの手で創る。

自社保有の研修施設！「いきなり現場には行きません。」

入社直後の手厚い研修制度！

学べる、聞ける、仲良くなれる。

入社後、まずはリラックスして研修に集中！
「技術研修」は道具の名前、持ち方から丁寧に先輩が指導します。
「社会人研修」では社会人に求められる心掛けや姿勢を座学で学びます。
この期間で先輩や社長との距離感が一気に縮まり、大好評です！

ENVIRONMENT

技術研修

先輩がつきっきりでフォロー！安心...！



研修で思う存分失敗してください！基本となるスキルを身に付けてから実際の現場に出られるためとても安心です。

社会人研修

働くってどういうこと？



仕事での「コミュニケーション」や、「社会保険」「給料」などお金のことも学びます。

働きやすさをとことん追求、福利厚生！

福利厚生が！こんなに充実！

- 正社員雇用
- 週休2日制(土日)
- 土曜出勤は割増賃金
- 日曜出勤手当
- みなし残業無し
- 組合保険、厚生年金
- 有給休暇
- 昇給随時査定
- 賞与有り(業績による)
- 資格取得支援(費用全額負担)
- 皆勤手当
- 退職金制度
- 毎日のお茶代支給
- ユニフォーム等支給

充実の手当や制度！頑張りも適正に評価！

社員の努力に還元する制度や資格取得での手当など、充実した日々を過ごせるような福利厚生を整えています。
週休2日、家賃半額補助など初めての一人暮らしもスタートしやすい環境です。

新生活 応援サポート

安心して働くには、安心して生活できることが大切。



上京費用のサポート

2年間の家賃を半額補助！

家電完備の借り上げ寮あり！

INTERVIEW

先輩社員へのインタビュー

先輩はどうしてショウエイ技建で働くの？聞いてみました！

SENIOR STAFF

社長が話しやすく...頼っちゃいます！仕事を覚えるのが面白くて仕方ない！

高校を卒業し、就職のために熊本から上京しました。東京での生活は、社長が近くに住んでいるので色々サポートいただきお世話になっています。
社長も先輩も、わからないことは聞けば何でも親切に教えてくれるので...頼ってしまっています。(笑)
今は仕事楽しくて仕方がありません！



梶原さん 19歳

SENIOR STAFF

うちの社長は「カッコいい」尊敬できる人の元で働くって重要！

ショウエイ技建は、働く社員のことをものすごく考えてくれる会社です。社長の真っ直ぐな考え方とか、人柄とか、カッコいいと思います。また、自分が教える立場になる時は、一番に安全に作業出来ているかをしっかり見えています。
ちなみに...最近マイホームも購入できました!(嬉)



三浦さん 28歳

SENIOR STAFF

手当など手厚い待遇で気持ち良く働ける！

給与体系や福利厚生がしっかりしていて、残業手当や割増賃金もきちんと管理、計算してくれています。交通費も全額支給されます。技術者にとって道具は大事なのですが、必要な道具類も全て会社から支給され本当に助かっています。
毎日ほぼ決まった時間に帰れるので、平日でも気持ちに余裕が持っています。



内田さん 33歳

年齢の近い先輩がたくさんいるから、「初めての仕事」「初めての一人暮らし」も思う存分、楽しめる♪

人財を育てる意識のある先輩ばかり。だから安心！

なんでも一緒にやってみよう！

爽やかに、マジメに。それでいて気軽に話せる社風

BUSINESS FIELD

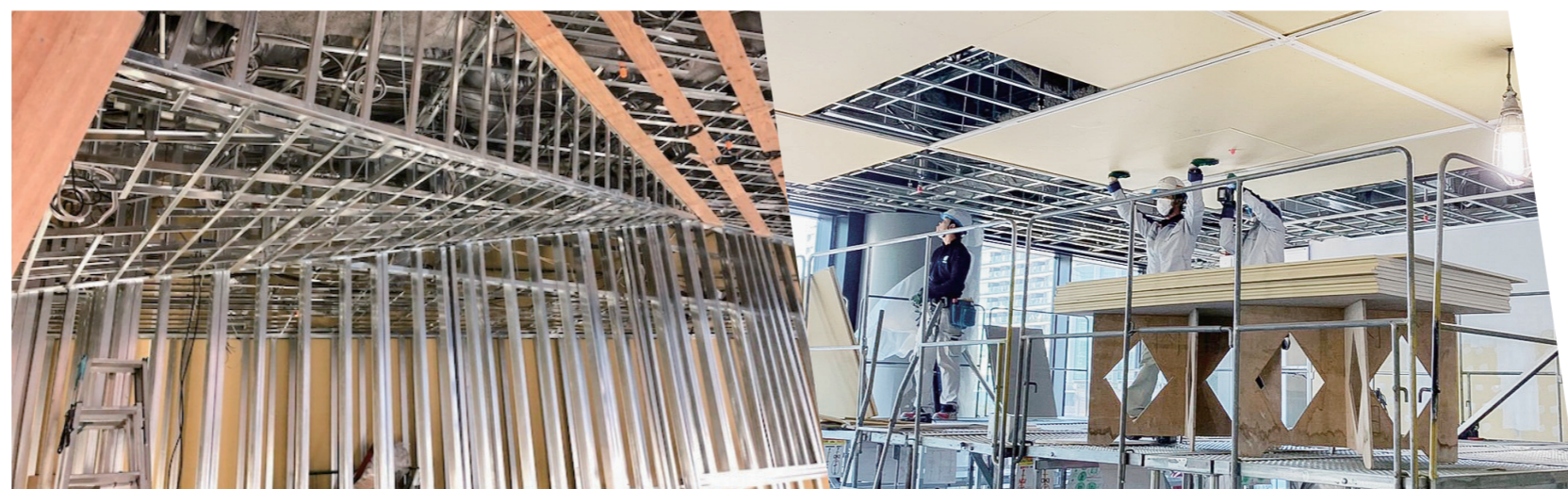
業務案内

1 LGS工事 (軽鉄工事・軽天工事)

軽量の鉄骨で天井まで柱を立て、空間を区切ります。新築時、フロアに何も無い状態から、各部屋をつくるために必要な工事です。
商業施設や、マンション、公共施設などあらゆる建物の内装に使われています。

2 各種ボード貼り工事

LGS工事の後には、天井・壁の下地となる石膏ボードを貼ります。普段見ている内装の壁紙や、塗装の下には石膏ボードが設置されているのです！
仕上がりの美しさには、このような下地工事のクオリティがとても影響します。



ある日の先輩の仕事

壁と天井の下地が完成するまでの、作業の様子をお見せします。



ショウエイ技建は、沢山の地方出身者が活躍中です！

